



**Yurtdışı Türkler ve Akraba Topluluklar
Başkanlığı**

2020 YILI PERFORMANS PROGRAMI

**2020 YILI
PERFORMANS
PROGRAMI**





Medeniyetlerin kesişim noktasında yer alan, jeopolitik ve stratejik önemi her geçen gün daha da artan Türkiye, izlediği aktif dış politikayla uyumlu kamu diplomasisi faaliyetleriyle uluslararası alanda büyük bir saygınlığa sahiptir.

Ülkemizin sahip olduğu en önemli yumuşak güç unsurları arasında Başkanlığımızın görev alanında yer alan; altı buçuk milyonu aşkın yurt dışında yaşayan diasporamız, sosyal, kültürel ve tarihi bağlarla bağlı olduğumuz ve sayıları iki yüz milyonu aşan kardeş topluluklarımız ile eğitim görmek amacıyla ülkemizde bulunan uluslararası öğrenciler yer almaktadır.

Yurtdışı Türkler ve Akraba Topluluklar Başkanlığı kurulduğu ilk günden itibaren bu büyük sorumluluğun bilinciyle Türk diasporasının ana gövdesini oluşturan yurtdışı vatandaşlarımız, geniş bir coğrafyada yer alan kardeş topluluklarımız ve eğitim diplomasisi faaliyetlerimizin bel kemiğini oluşturan uluslararası öğrencilerle ilgili çalışmalarını her geçen gün çitayı daha da yukarıya çeken bir anlayışla sürdürmektedir.

Başkanlığımızın 2019-2023 yıllarını kapsayan ilk Stratejik Planı'nın uygulamaya konulmasıyla birlikte artan kurumsal etkinliğimizin de; yurt dışındaki vatandaşlarımızın buldukları ülkelerin siyasi, ekonomik, kültürel ve sosyal hayatına aktif katılımlarını desteklemeye, sorunlarına çözüm üretmeye, kardeş topluluklarımızla ortak tarih ve kültür birlikteliğimizden aldığımız güç ile bağlarımızı kuvvetlendirerek her alanda yakın ilişkiler tesis etmeye ve ülkemizin uluslararası öğrenci merkezi olması yolunda "Türkiye Bursları" markasını daha da geliştirip güçlendirmeye yönelik hedeflerimize ulaşmamızda olumlu katkı sağlayacağına inancım tamdır.

Bu çerçevede Stratejik Planımızın ilk uygulama yılına rehber olacak nitelikte, kamu yönetiminde açıklık, saydamlık ve hesap verebilirlik ilkeleri gözetilerek hazırlanan, Başkanlığımızın performans hedef ve göstergelerini, performans hedeflerine ulaşmak için yürütülecek faaliyetler ile bunların kaynak ihtiyacını gösteren "2020 yılı Performans Programı"nın ülkemize hayırlı olmasını diler, programın hazırlanmasında emeği geçen tüm çalışma arkadaşlarıma teşekkür ederim.

Abdullah EREN
Başkan

Genel Bilgiler



Yurtdışı Türkler ve Akraba Toplulukları
Başkanlığı

1

- **Yetki Görev ve Sorumluluklar**
- **Teşkilat Yapısı**
- **İnsan Kaynakları**

Yetki Görev ve Sorumluluklar

Başkanlığımız iş ve işlemlerini, 15 Temmuz 2018 tarihli "Bakanlıklara Bağlı, İlgili, İlişkili Kurum ve Kuruluşlar ile Diğer Kurum ve Kuruluşların Teşkilatı Hakkında Cumhurbaşkanlığı Kararnamesi (Kararname Numarası: 4)" uyarınca yürütmektedir.

4 sayılı Cumhurbaşkanlığı Kararnamesi ile Yurtdışı Türkler ve Akraba Topluluklar Başkanlığına tevdi edilmiş görevler şunlardır:

Yurt dışında yaşayan vatandaşlarımızla ilgili çalışmalar yapmak ve sorunlarına çözüm üretmek,



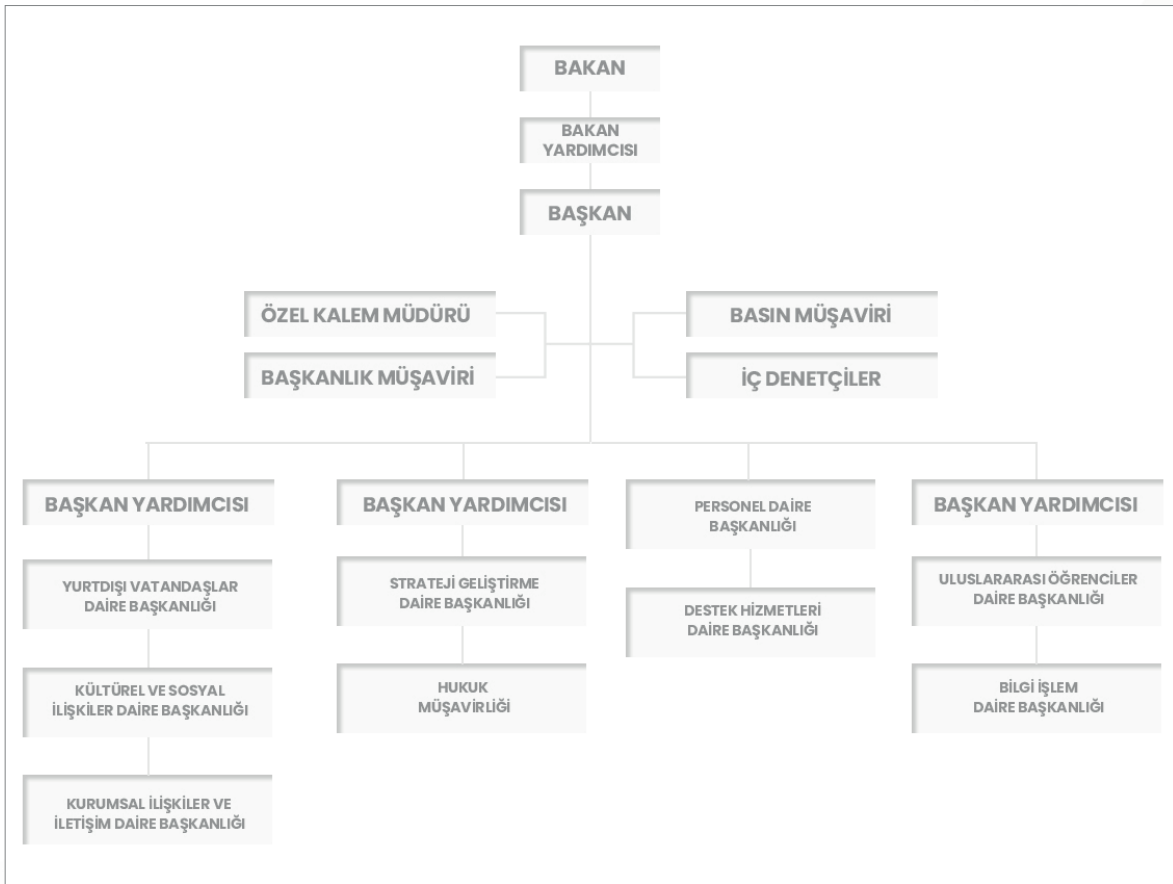
Soydaş ve akraba topluluklar ile sosyal, kültürel ve ekonomik ilişkilerin geliştirilmesi amacıyla bu topluluklara yönelik faaliyetler yürütmek,

Avrupa Birliği çerçevesinde yürütülen projeler ile Yükseköğretim Kurulu ve üniversiteler hariç olmak üzere kamu kurum ve kuruluşlarınca ülkemizde eğitim görmesi uygun görülenlerle, uluslararası anlaşmalar çerçevesinde ülkemize gelen öğrencilerin, ülkemizdeki eğitim süreçlerinin başarılı bir şekilde sonuçlandırılması için her türlü esası belirleyerek, ilgili kurumlar arasındaki koordinasyonu sağlamak.



Teşkilat Yapısı

Başkanlık Teşkilatı aşağıdaki birimlerden oluşmaktadır:



- » Yurtdışı Vatandaşlar Daire Başkanlığı.
- » Kültürel ve Sosyal İlişkiler Daire Başkanlığı
- » Kurumsal İlişkiler ve İletişim Daire Başkanlığı
- » Uluslararası Öğrenciler Daire Başkanlığı
- » Strateji Geliştirme Daire Başkanlığı
- » Personel Daire Başkanlığı
- » Destek Hizmetleri Daire Başkanlığı
- » Bilgi İşlem Daire Başkanlığı
- » Hukuk Müşavirliği

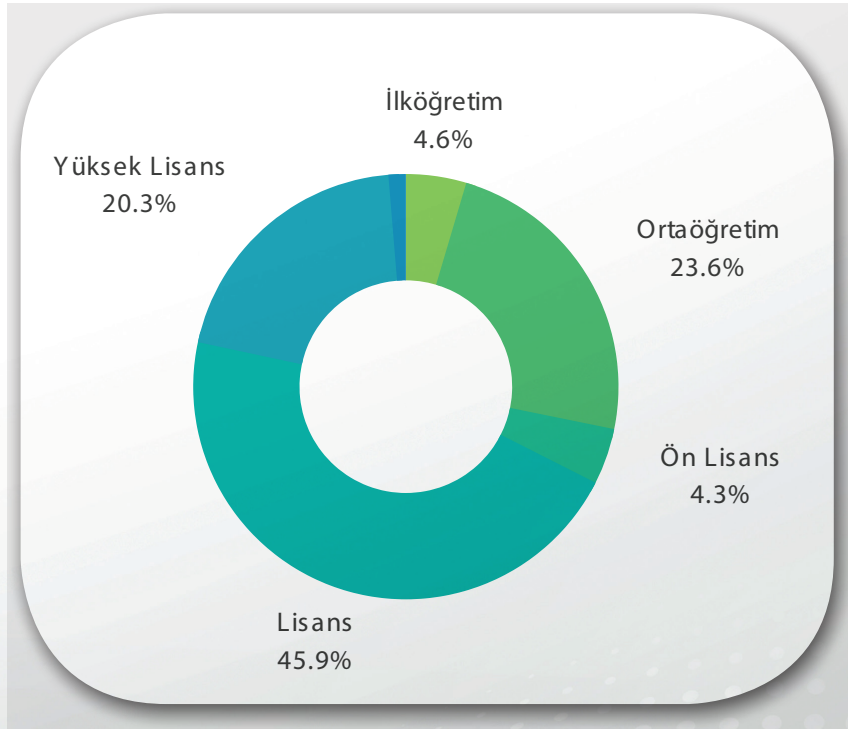
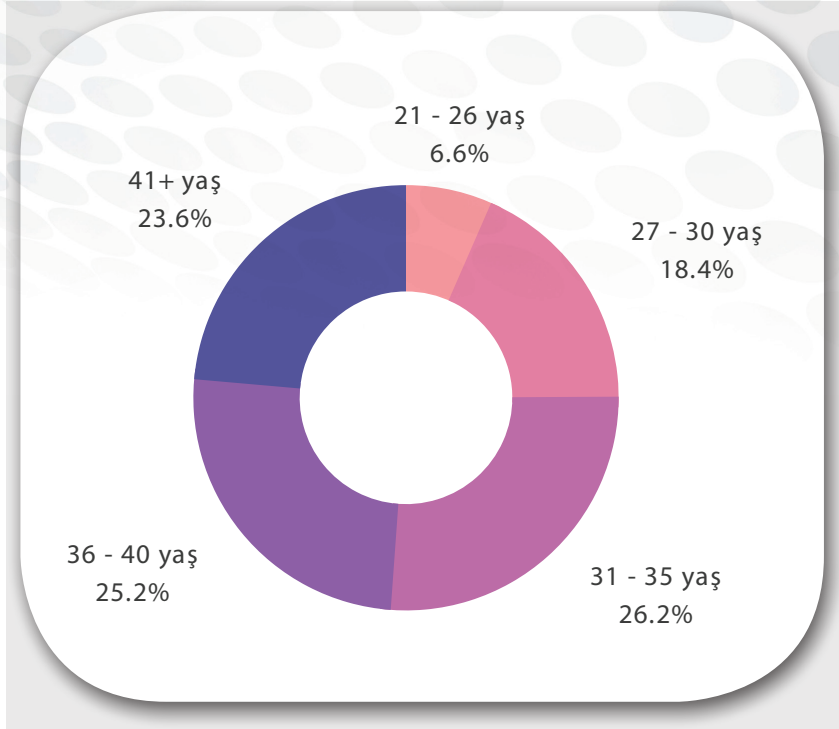
İnsan Kaynakları

Başkanlığımızda 112 devlet memuru, 52 sözleşmeli personel, 4 sözleşmeli bilişim personeli ve 137 sürekli işçi olmak üzere toplam 305 personel görev yapmaktadır. Başkanlığımızda toplam 418 kadro mevcut olup, 305 kadro dolu, 113 kadro ise boştur. Başkanlığımızda görev yapan personelin cinsiyet durumuna göre dağılımı ise 206'sı erkek ve 99'u kadındır.

Başkanlığımızda görev yapan personelimizin cinsiyet, yaş ve eğitim düzeylerine göre dağılımı aşağıdaki tablo ve grafiklerde gösterilmiştir.

PERSONELİN YAŞ GRUBUNA GÖRE DAĞILIMI	
21-26 YAŞ	20
27-30 YAŞ	56
31-35 YAŞ	80
36-40 YAŞ	77
41+ YAŞ	72
TOPLAM	305

PERSONELİN EĞİTİM DURUMUNA GÖRE DAĞILIMI	
İLKÖĞRETİM	14
ORTAÖĞRETİM	72
ÖN LİSANS	13
LİSANS	140
DOKTORA	4
Y.LİSANS	62
TOPLAM	305



Performans Bilgileri



Yurtdışı Türkler ve Akraba Toplulukları
Başkanlığı

2

- **Temel Politika ve Öncelikler**
- **Amaç ve Hedefler**
- **İdare Performans Bilgisi**
- **İdarenin Toplam Kaynak İhtiyacı**
- **Diğer Hususlar**

Temel Politika ve Öncelikler

Yurtdışı Türkler ve Akraba Topluluklar Başkanlığının temel değerleri, çalışma ilkeleri



Türkiye'nin diasporası ile bağlarını güçlendirmek ve diasporanın etkinliğini artırarak, Türkiye'nin uluslararası ilişkiler vizyonuna katkı sağlayacak politikaları üretmek.

Misyon

Vizyon

Vizyoner diaspora politikaları oluşturmak ve etkin programları hayata geçirerek küresel bir kurum olmak.

Amaç ve Hedefler

2019-2023 Yurtdışı Türkler ve Akraba Topluluklar Başkanlığı Stratejik Planında belirlenmiş olan stratejik amaç ve hedefler ile 2019 yılına ilişkin performans hedefleri aşağıda yer almaktadır.

STRATEJİK AMAÇ 1

Yurt dışı vatandaşlarımızın kültürel ve sosyal bağları güçlendirilecektir.

Stratejik hedef 1

Yurt dışında yaşayan çocuk ve gençlerimizin anadillerini öğrenmeleri ve kültürel değerlerimizi tanımasını sağlanacaktır.

Stratejik hedef 2

Yurtdışında yaşayan vatandaşlarımızın akademik, sosyal ve kültürel gelişimlerine destek olunacaktır.

STRATEJİK AMAÇ 2

Ülkeler arasındaki ilişkilere katkı sağlamak amacıyla tarihi ve kültürel bağlarımız olan kişi ve topluluklarla işbirliği geliştirilecektir.

Stratejik hedef 1

Türkiye Mezunlarının birbirleriyle ve ülkemizle ilişkileri geliştirilecektir.

Stratejik hedef 2

Kardeş topluluklarla kültürel etkileşimi güçlendirecek çalışmalar yapılacaktır.

Stratejik hedef 3

Kardeş topluluklara yönelik eğitim iş birliği çalışmaları gerçekleştirilecektir.

STRATEJİK AMAÇ 3

Ülkemizde eğitim görecekt uluslararası öğrencilere yönelik burs ve rehberlik programları ile Türkiye'nin uluslararası ilişkiler vizyonuna uygun nitelikte öğrencilerin yetişmeleri sağlanacaktır.

Stratejik hedef 1

Türkiye Bursları ülke stratejileri kapsamında planlama, tanıtım ve seçim çalışmaları geliştirilerek burslandırmanın niteliği artırılacaktır.

Stratejik hedef 2

Türkiye Burslusu öğrencilere sunulan hizmetlerin kalitesi artırılarak öğrencilerin sosyal, kültürel ve mesleki donanımları güçlendirilecektir.

STRATEJİK AMAÇ 4

Başkanlığın görev alanında belirlenen amaçları gerçekleştirmek için etkin, verimli ve sürekli hizmet sunacak kapasite geliştirilecektir.

Stratejik hedef 1

Başkanlığın ihtiyaç duyduğu mal ve hizmete ilişkin tedarik süreçlerinin geliştirilmesi ve kurumun fiziki altyapı ve çalışma ortamının iyileştirilmesi sağlanacaktır.

Stratejik hedef 2

Başkanlığın amaçlarını gerçekleştirmek için etkin, güvenli, verimli ve güncel bilişim teknolojisi imkânlarının oluşturulması ve kullanılması sağlanacaktır.

Stratejik hedef 3

Başkanlığın amaçlarını gerçekleştirebilecek nitelikli insan kaynağı temin edilecek ve mevzuat alt yapısı geliştirilecektir.

Stratejik hedef 4

Başkanlığın amaçlarının gerçekleştirilmesine yönelik planlama anlayışı geliştirilecek, oluşturulan planların uygulama süreçlerinin izlenmesi ve değerlendirilmesi yapılacak, etkin mali hizmet sunulması sağlanacaktır.

Stratejik hedef 5

Kapsayıcı ve etkin iletişim vasıtaları ile Başkanlığın görev alanına ilişkin konularda bilgilendirici ve kurumsal işbirliğini teşvik eden çalışmalar yapılacaktır.

STRATEJİK AMAÇ 5

Ulusal öncelikler doğrultusunda uluslararası kuruluşlarla işbirliklerini geliştirmek

Stratejik Hedef 1

Ulusal öncelikler doğrultusunda BM ve diğer çok taraflı kalkınma işbirliği kuruluşlarıyla yapılan işbirlikleri geliştirilerek uluslararası kalkınma çalışmalarına etkin katılım sağlanacaktır

İdare Performans Bilgisi

ALT PROGRAM HEDEFLERİ VE STRATEJİK PLAN İLİŞKİSİ			
Kurum: YURTDIŞI TÜRKLER VE AKRABA TOPLULUKLAR BAŞKANLIĞI			
Yıl: 2020			
PROGRAM ADI	ALT PROGRAM ADI	ALT PROGRAM HEDEFLERİ	İLİŞKİLİ OLDUĞU STRATEJİK AMAÇ
ULUSLARARASI KALKINMA İŞBİRLİĞİ	ULUSLARARASI ÖĞRENCİLER	Ülkemizde eğitim görecekt uluslararası öğrencilere yönelik burs ve rehberlik programları ile Türkiye'nin uluslararası ilişkiler vizyonuna uygun nitelikte öğrencilerin yetişmelerini sağlamak	Ülkemizde eğitim görecekt uluslararası öğrencilere yönelik burs ve rehberlik programları ile Türkiye'nin uluslararası ilişkiler vizyonununa uygun nitelikte öğrencilerin yetişmeleri sağlanacaktır.
	YURTDIŞI TÜRKLER VE KARDEŞ TOPLULUKLAR	Türkiye'nin diasporası ve kardeş topluluklarla bağlarını güçlendirerek dış politika vizyonuna katkı sağlamak	Yurtdışı Vatandaşlarımızın kültürel ve sosyal bağları güçlendirilecektir. Ülkeler arasındaki ilişkilere katkı sağlamak amacıyla tarihi ve kültürel bağlarımız olan kişi ve topluluklarla işbirlikleri geliştirilecektir.

YURTDIŐI TÜRKLER VE AKRABA TOPLULUKLAR BAŐKANLIĐI PERFORMANS BİLGİSİ

Program Adı:	ULUSLARARASI KALKINMA İŐBİRLİĐİ
Programın Amacı:	Türkiye'nin Uluslararası Kalkınma İŐbirliĐi Faaliyetlerinin, Ülkemizin ve Bölgemizin İstikrarı ve İhtiyaçları ile Uluslararası Hukuktan Kaynaklanan Mevcut Yükümlülüklerimiz Dikkate Alınarak, Daha Etkin ve Koordinasyon İçerisinde Yürütülerek Ülkemizin ve DiĐer Ülkelerin Kalkınmasına Azami Katkısı Sunması

Anahtar Göstergeler

- 1- Ekonomik ve sosyal altyapılar/hizmetler ve kültürel işbirliĐi alanlarındaki proje sayısı
- 2- İslam İşbirliĐi Teşkilatı (İİT) içi toplam ticaretin İİT üyesi ülkelerin toplam ticaretindeki payı
- 3- Resmi kalkınma yardımlarının gayri safi milli hasılaya oranı (RKY/GSMH)
- 4- Türkiye'nin resmi kalkınma yardımları (RKY) miktarı
- 5- Uluslararası kalkınma işbirliĐi mevzuatının hazırlanma durumu
- 6- Uygulanan İSEDAK politika tavsiyeleri sayısı

Program Adı:	YURTDIŐI TÜRKLER VE KARDEŐ TOPLULUKLAR
Alt Programın Kapsamı:	Türkiye Cumhuriyeti Devleti'nin dış politika perspektifine uygun olarak, Avrupa ülkeleri başta olmak üzere dünyanın birçok ülkesinde yaşayan ve Türk Diasporasının ana gövdesini oluşturan yurtdışı vatandaşlarımızın yanı sıra, ortak tarihi ve kültürel mirası paylaştığımız kardeş topluluklarımızla ilgili bağları güçlendirmek ve bu iki alana yönelik sunulan hizmetlerin koordinasyonunu etkin bir şekilde yürüterek dış politika vizyonumuza katkı sağlamak,

Alt Program Hedefi: Türkiye'nin diasporası ve kardeş topluluklarla bağlarını güçlendirerek dış politika vizyonuna katkı sağlamak

Performans Göstergeleri

Performans Göstergesi	Ölçü Birimi	2018	2019 Planlanan	2019 YSGerç. Tahmini	2020 Hedef	2021 Tahmin	2022 Tahmin
1- Hibe ve destek verilen proje sayısı	Sayı	177	234	234	260	260	260

Göstergeye İlişkin Açıklama: Başkanlığın proje desteĐi kapsamında ilgili kurum kuruluş ve STK'lara hibe ve destekler vermek

Hesaplama Yöntemi: Hibe ve destek verilen proje sayıları toplamı

Verinin KaynaĐı: Uluslararası Öğrenciler, Kültürel ve Sosyal İlişkiler ve Yurtdışı vatandaşlar Daire Başkanlıklarından elde edilen veriler

Performans Göstergesi	Ölçü Birimi	2018	2019 Planlanan	2019 YS Gerç. Tahmini	2020 Hedef	2021 Tahmin	2022 Tahmin
2- Kardeş topluluklara yönelik akademik çalışmalar ve saha araŐtırmaları sayısı	Sayı	7	12	12	15	15	15

Göstergeye İlişkin Açıklama: İlgili ülkelerdeki kardeş topluluklara yönelik akademik çalışmalar yapmak; saha araştırmaları gerçekleştirmek

Hesaplama Yöntemi: Kardeş topluluklara yönelik akademik çalışmalar ve saha araştırmaları sayısı toplamı

Verinin Kaynağı: Kültürel ve Sosyal İlişkiler Daire Başkanlığından alınan veriler

Performans Göstergesi	Ölçü Birimi	2018	2019 Planlanan	2019 YS Gerç. Tahmini	2020 Hedef	2021 Tahmin	2022 Tahmin
3- Kardeş topluluklara yönelik Türkçe eğitimine ilişkin katılımcı sayısı	Sayı	75	100	100	150	150	150

Göstergeye İlişkin Açıklama: Kardeş toplulukların bulunduğu ülkelerde Türkçe eğitimin yaygınlaştırılmasına yönelik çalışmalar yürütmek

Hesaplama Yöntemi: Türkçe eğitimine ilişkin katılımcı sayısı toplamı

Verinin Kaynağı: Kültürel ve Sosyal İlişkiler Daire Başkanlığından alınan veriler

Performans Göstergesi	Ölçü Birimi	2018	2019 Planlanan	2019 YS Gerç. Tahmini	2020 Hedef	2021 Tahmin	2022 Tahmin
4- Müfredatı geliştirme ve akademik çalışmalara ilişkin faaliyet sayısı	Sayı	1	3	3	4	4	4

Göstergeye İlişkin Açıklama: Hem yurt dışında yaşayan vatandaşlarımız hem de kardeş toplulukların yaşadığı coğrafyada eğitim sistemini müfredat düzeyinde geliştirmek ve akademik çalışmalarla katkı sağlamak

Hesaplama Yöntemi: Müfredatın geliştirilmesine ilişkin yapılan proje ve faaliyet sayısı toplamı

Verinin Kaynağı: Yurtdışı Vatandaşlar, Kültürel ve Sosyal İlişkiler Daire Başkanlıklarından alınan veriler

Performans Göstergesi	Ölçü Birimi	2018	2019 Planlanan	2019 YS Gerç. Tahmini	2020 Hedef	2021 Tahmin	2022 Tahmin
5- Tarihi ve kültürel mirasa ilişkin faaliyet sayısı	Sayı	3	5	5	7	7	7

Göstergeye İlişkin Açıklama: Özellikle kardeş coğrafyada Osmanlı döneminden kalma tarihi eserlerin tespitini yapmak ve envanterini çıkarmak

Hesaplama Yöntemi: Tarihi ve kültürel mirasa ilişkin gerçekleştiren faaliyet sayısı toplamı

Verinin Kaynağı: Kültürel ve Sosyal İlişkiler Daire Başkanlığından alınan veriler

Performans Göstergesi	Ölçü Birimi	2018	2019 Planlanan	2019 YS Gerç. Tahmini	2020 Hedef	2021 Tahmin	2022 Tahmin
6- Yurtdışı vatandaşlar ile kardeş topluluklara verilen burslar kapsamında desteklenen öğrenci sayısı	Sayı	52	69	69	90	90	0

Göstergeye İlişkin Açıklama: Yurtdışı vatandaşlar ve kardeş topluluklara yönelik özel burs programlarıyla özellikle lisansüstü düzeyde burs desteği vermek

Hesaplama Yöntemi: Yurtdışı vatandaşlar ve kardeş topluluklara yönelik burslar kapsamında desteklenen öğrenci sayısı toplamı

Verinin Kaynağı: Kültürel ve Sosyal İlişkiler, Yurtdışı Vatandaşlar Daire Başkanlıklarından alınan veriler

Performans Göstergesi	Ölçü Birimi	2018	2019 Planlanan	2019 YS Gerç. Tahmini	2020 Hedef	2021 Tahmin	2022 Tahmin
7- Yurtdışı vatandaşlar kapsamında Türkçe'nin yaygınlaştırılmasına yönelik gerçekleştirilen faaliyetlerin sayısı	Sayı	69	84	84	128	128	128

Göstergeye İlişkin Açıklama: Haftasonu okulları, okul öncesi çift dilli eğitim vb faaliyetler kapsamında Türkçe eğitiminin yaygınlaştırılmasına yönelik etkinlikler gerçekleştirmek

Hesaplama Yöntemi: Türkçeyi yaygınlaştırmaya yönelik faaliyetlerin toplam sayısı

Verinin Kaynağı: Yurtdışı Vatandaşlar Daire Başkanlığından alınan veriler

Performans Göstergesi	Ölçü Birimi	2018	2019 Planlanan	2019 YS Gerç. Tahmini	2020 Hedef	2021 Tahmin	2022 Tahmin
8- Yurtdışı vatandaşlara ve kardeş topluluklara yönelik kültürel hareketlilik programlarına katılımcı sayısı	Sayı	1.320	1.592	1.592	2.000	2.000	2.000

Göstergeye İlişkin Açıklama: Yurtdışı vatandaşlara ve kardeş topluluklara yönelik kültürel hareketlilik programları gerçekleştirmek

Hesaplama Yöntemi: Kültürel hareketlilik programları katılımcı sayısı toplamı

Verinin Kaynağı: Yurtdışı Vatandaşlar Daire Başkanlığından elde edilen veriler

Performans Göstergesi	Ölçü Birimi	2018	2019 Planlanan	2019 YS Gerç. Tahmini	2020 Hedef	2021 Tahmin	2022 Tahmin
9- Yurtdışı vatandaşlara yönelik desteklenen kütüphane sayısı	Sayı	3	30	30	30	30	0

Göstergeye İlişkin Açıklama: Gençlerimizin Türkçeyi unutmamaları ve Türkçe kaynaklara erişimlerini kolaylaştırmak amacıyla ilgili ülkelerde okuma evleri açmak

Hesaplama Yöntemi: Desteklenen kütüphane sayısı toplamı

Verinin Kaynağı: Yurtdışı Vatandaşlar Daire Başkanlığından alınan veriler

Alt Program Kapsamında Yürütülecek Faaliyet Maliyetleri

Faaliyetler	2019 Bütçe	2019 Harcama	2020 Bütçe	2021 Tahmin	2022 Tahmin
Yurtdışında Yaşayan Vatandaşlar ile Kardeş Topluluklara Yönelik Diğer Hizmetler	26.741.500	44.552.319	29.022.150	31.097.550	32.773.450
Bütçe İçi	26.741.500	44.552.319	29.022.150	31.097.550	32.773.450
Bütçe Dışı	0	0	0	0	0
Yurtdışında Yaşayan Vatandaşlar ile Kardeş Topluluklara Yönelik Burs Hizmetleri	7.730.200	1.757.918	8.400.500	9.005.000	9.490.900
Bütçe İçi	7.730.200	1.757.918	8.400.500	9.005.000	9.490.900
Bütçe Dışı	0	0	0	0	0
T O P L A M	34.471.700	46.310.237	37.422.650	40.102.550	42.264.350
Bütçe İçi	34.471.700	46.310.237	37.422.650	40.102.550	42.264.350
Bütçe Dışı	0	0	0	0	0

Faaliyetlere İlişkin Açıklamalar:

Yurtdışında Yaşayan Vatandaşlar ile Kardeş Topluluklara Yönelik Diğer Hizmetler

Yurtdışı Vatandaşlara yönelik temel hizmetler kapsamında;

- Diaspora Gençlik Akademisi/Genç Liderler programı,
- Evliya Çelebi Gençlik Köprüleri programı,
- Türkiye Stajları,
- Yurtdışı Türkler Gençlik Kampları,
- Hukuk Eğitim Programları,
- Anadolu Okuma Evi Programı,
- Sivil Toplum Destek Programları,
- Müfredat-Materyal Geliştirme Programları,
- Kadın, genç ve yaşlılara yönelik çalışmalar,
- Ayrımcılıkla mücadeleyle ilişkin farkındalık çalışmaları ve istihdama yönelik çalışmalar yürütülmektedir.

Yurtdışında Yaşayan Vatandaşlar
ile Kardeş Topluluklara Yönelik Burs
Hizmetleri

Yurtdışı Vatandaşlara Yönelik Olarak;

- Tez Araştırma Bursları,
- Fuat Sezgin Üstün Başarı Burs Programı,
- Lise Bitirme Burs Programı,
- Hukuk Burs Programı,
- Aile ve Sosyal Hizmetler Uzmanlık Bursu verilmektedir.

Ayrıca Başkanlığımızca kardeş topluluklara yönelik eğitim alanında yürütülen yerinde burslandırma çalışmaları çerçevesinde;

- Kardeş toplulukların ihtiyaç duyduğu nitelikli insan kaynağının yetiştirilmesi,
- Bölgeden özellikle Avrupa ülkelerine yaşanan beyin ve iş-gücü göçünün önlenmesi,
- Başkanlığımızca yürütülen Türkiye Bursları programının yetersiz kaldığı hedef bölge ve kitleye yönelik alternatif ve ikame bir destek mekanizması kurulması,
- Kardeş topluluklara eğitim hizmeti veren ve ülkemiz kurum ve kuruluşlarınca açılan eğitim kurumlarının kapasitelerinin artırılarak çalışmalarının verimli hale getirilmesi,
- Bu kurumların ülkemiz kurumları ile ilişkilerinin geliştirilmesi ve kardeş topluluklara mensup gençlerin buldukları ülkelerde yükseköğretime erişimlerinin kolaylaştırılması hedeflenmektedir.

Program Adı:	ULUSLARARASI ÖĞRENCİLER
Alt Programın Kapsamı:	<ul style="list-style-type: none"><input type="checkbox"/> Uluslararası öğrencilere yönelik rehberlik ve danışmanlık hizmetleri ile sosyo-kültürel nitelikte destekleyici faaliyetler gerçekleştirmek,<input type="checkbox"/> Uluslararası öğrenci çalışmalarını (burs sistemi, kontenjan belirleme ve seçim sistemi vb.) ülkemizin bölgesel ve stratejik hedefleri ile yerel ve bölgesel koşulları gözetenek rekabetçi, yenilikçi, objektif ve standart bir yapıya kavuşturmak,<input type="checkbox"/> Tanıtım ve halkla ilişkiler faaliyetlerini etkin bir şekilde yürütmek,<input type="checkbox"/> Burslu öğrencilere sağlanan imkânları iyileştirmek,<input type="checkbox"/> Uluslararası öğrencilere yönelik Türkçe öğretiminin kalitesini artırmak ve Türkçeyi her bölgede konuşulan bir dil yapmak,<input type="checkbox"/> Mesleki ve teknik eğitim alanında yeni imkânlar sunmak,<input type="checkbox"/> Etkin bir bilgi yönetimi sistemi ile öğrencilerin eğitim ve sonrası süreçlerini analiz ederek eğitim sonrasında ilişkilerin devamını sağlamak,<input type="checkbox"/> Ortak ilkeler çerçevesinde kurumlararası işbirliği ve eşgüdümü sağlamak,<input type="checkbox"/> Ülkemizin kamu diplomasisi faaliyetleri içerisinde önemli araçlardan biri olan öğrenci hareketlilik programlarının etkinliğinin artırılması noktasında mezuniyet programları düzenlemek, mezuniyetleri sonrasında öğrencilerle irtibatın korunması, ülkelerine döndüklerinde Türkiye mezunları olarak dayanışma içinde olmaları ve kendi ülkeleri ile ülkemiz ilişkilerinin geliştirilmesine katkı sağlayacak faaliyetler gerçekleştirmek,<input type="checkbox"/> Türkiye Mezunlarına ilişkin sağlıklı verileri toplamak ve muhafaza etmek,<input type="checkbox"/> Türkiye mezunlarının buldukları ülkelerde mezun dernekleri teşekül ettirmelerini teşvik etmek, farklı ülkelerde bulunan mezunların ve mezun derneklerinin aralarındaki irtibatın kuvvetlendirilmesini sağlamak,

Alt Program Hedefi:

Ülkemizde eğitim görececek uluslararası öğrencilere yönelik burs ve rehberlik programları ile Türkiye'nin uluslararası ilişkiler vizyonuna uygun nitelikte öğrencilerin yetişmelerini sağlamak

Performans Göstergeleri

Performans Göstergesi	Ölçü Birimi	2018	2019 Planlanan	2019 YS Gerç. Tahmini	2020 Hedef	2021 Tahmin	2022 Tahmin
1- Nitelikli iş gücü oluşturmak üzere seçilen öğrenci sayısı	Sayı	0	0	0	10	10	10

Göstergeye İlişkin Açıklama: Öğrenci seçimi ve mülakat süreci neticesinde yapılan değerlendirmeyle nitelikli öğrenci listesi oluşturmak

Hesaplama Yöntemi: Mülakatlarda başarılı olan öğrenci sayısı

Verinin Kaynağı: Uluslararası Öğrenciler Daire Başkanlığından elde edilen veriler

Performans Göstergesi	Ölçü Birimi	2018	2019 Planlanan	2019 YS Gerç. Tahmini	2020 Hedef	2021 Tahmin	2022 Tahmin
2- Seçilecek ülkelerde Türk dili ve edebiyatı lisans programlarına yönelik eğitim sayısı	Sayı	0	0	0	1	2	2

Göstergeye İlişkin Açıklama: Kardeş toplulukların yaşadığı bölgelerde söz konusu lisans programlarına yönelik eğitimcilerin eğitimi programı düzenlemek, müfredat ve materyal geliştirme ve dağıtma gibi çalışmalara yardımcı olmak.

Hesaplama Yöntemi: Türk dili ve edebiyatı programlarına yönelik verilen eğitim ve ülke sayısı

Verinin Kaynağı: Kültürel ve Sosyal İlişkiler Daire Başkanlığından elde edilen veriler

Performans Göstergesi	Ölçü Birimi	2018	2019 Planlanan	2019 YS Gerç. Tahmini	2020 Hedef	2021 Tahmin	2022 Tahmin
3- Türkiye'de yükseköğrenim gören uluslararası öğrenciler için gerçekleştirilen kongre, seminer, söyleşi vb. faaliyet sayısı	Sayı	120	151	151	175	175	175

Göstergeye İlişkin Açıklama: Uluslararası öğrencilerin Türkiye'deki eğitim sürecine katkı sağlayacak kongre, seminer, söyleşi ve faaliyetler gerçekleştirmek

Hesaplama Yöntemi: Kongre, seminer ve faaliyet sayısının toplamı

Verinin Kaynağı: Uluslararası Öğrenciler Daire Başkanlığından elde edilen veriler

Performans Göstergesi	Ölçü Birimi	2018	2019 Planlanan	2019 YS Gerç. Tahmini	2020 Hedef	2021 Tahmin	2022 Tahmin
4- Türkiye Bursları kapsamında burs verilen kız öğrencilerin oranı	Oran	44	45	45	46	46	46

Göstergeye İlişkin Açıklama: Türkiye Bursları kapsamında burslandırılan öğrenciler içindeki kız öğrencilerin toplam öğrenci sayısı içerisindeki oranını belirlemek

Hesaplama Yöntemi: Mülakatlar sonucunda başarılı olan kız öğrenci sayısının toplam öğrenci sayısına oranı

Verinin Kaynağı: Uluslararası Öğrenciler Daire Başkanlığından elde edilen veriler

Performans Göstergesi	Ölçü Birimi	2018	2019 Planlanan	2019 YS Gerç. Tahmini	2020 Hedef	2021 Tahmin	2022 Tahmin
5- Türkiye mezunları için gerçekleştirilen programların sayısı	Sayı	17	25	25	51	51	51

Göstergeye İlişkin Açıklama: Türkiye Burslarından mezun olan öğrencilere yönelik; Türkiye’de senede 1 kez mezuniyet programı gerçekleştirmek ve ilgili ülkelerde kurulmuş olan mezun dernekleri üzerinden programlar düzenlemek

Hesaplama Yöntemi: Yurt içi ve yurt dışında gerçekleştirilen Türkiye Mezunları programları sayısı

Verinin Kaynağı: Kültürel ve Sosyal İlişkiler ve Uluslararası Öğrenciler Daire Başkanlıklarından alınan veriler

Performans Göstergesi	Ölçü Birimi	2018	2019 Planlanan	2019 YS Gerç. Tahmini	2020 Hedef	2021 Tahmin	2022 Tahmin
6- Ülkemizde eğitim gören uluslararası öğrencilere yönelik burs programlarından yararlanan öğrenci sayısı	Sayı	14.800	17.300	17.300	17.000	17.000	17.000

Göstergeye İlişkin Açıklama: Türkiye bursları planlama, mülakat ve seçim süreci neticesinde ilgili ülkelere uluslararası öğrenciler burslandırmak

Hesaplama Yöntemi: Mülakatlar sonucunda başarılı olan öğrenci sayısı toplamı

Verinin Kaynağı: Uluslararası Öğrenciler Daire Başkanlığından elde edilen veriler

Alt Program Kapsamında Yürütülecek Faaliyet Maliyetleri

Faaliyetler	2019 Bütçe	2019 Harcama	2020 Bütçe	2021 Tahmin	2022 Tahmin
Ülkemizde Eğitim Görecek Uluslararası Öğrencilere Yönelik Burs Hizmetleri	188.313.050	98.260.639	204.677.600	219.393.700	231.277.850
Bütçe İçi	188.313.050	98.260.639	204.677.600	219.393.700	231.277.850
Bütçe Dışı	0	0	0	0	0
Ülkemizde Eğitim Görecek Uluslararası Öğrencilere Yönelik Diğer Hizmetler	59.600.400	59.706.133	64.726.300	69.379.800	73.140.000
Bütçe İçi	59.600.400	59.706.133	64.726.300	69.379.800	73.140.000
Bütçe Dışı	0	0	0	0	0
TOPLAM	247.913.450	157.966.772	269.403.900	288.773.500	304.417.850
Bütçe İçi	247.913.450	157.966.772	269.403.900	288.773.500	304.417.850
Bütçe Dışı	0	0	0	0	0

Faaliyetlere İlişkin Açıklamalar:

Ülkemizde Eğitim Görecek Uluslararası Öğrencilere Yönelik Burs Hizmetleri

Türkiye Bursları kapsamında;

- Eğitime devam eden uluslararası öğrencilere 12 aylık burs ödemesi yapılmaktadır,
- Kısa Süreli Burs Programları kapsamında; Başarı Bursu ve Araştırma Bursu verilmektedir,
- Türk Dili ve Kültürü Programları kapsamında Kamu Görevlileri ve Akademisyenler için Türkçe İletişim Programı [KATİP] bursu verilmektedir.
- Ayrıca Uluslararası Öğrencilere aylık bursun dışında uçak bileti, üniversite katkı payı, genel sağlık sigortası, yurt ve Türkçe eğitimi de burs kapsamında temin edilmektedir.
- İlaveten, uluslararası öğrencilerin Türkiye'de buldukları süre içerisinde düzenlenen sosyal, kültürel ve akademik programlardan da istifade etmesi amaçlanmaktadır.

Ülkemizde Eğitim Görecek Uluslararası Öğrencilere Yönelik Diğer Hizmetler

Uluslararası Öğrencilere Yönelik Diğer Hizmetler kapsamında;

- Uluslararası Öğrenciler Mezuniyet Töreni,
- Uluslararası Öğrenciler Sosyal Bilimler Kongresi,
- Uluslararası Öğrenciler Akademisi,
- Türkiye Mezunları Programı,
- Mezun Dernekleri Yapılandırma Çalışmaları ve Mezun Buluşmaları gerçekleştirilmektedir.

FAALİYET MALİYET TABLOSU

İdare Adı	YURTDIŞI TÜRKLER VE AKRABA TOPLULUKLAR BAŞKANLIĞI				
Program Adı	ULUSLARARASI KALKINMA İŞBİRLİĞİ				
Alt Program Adı	ULUSLARARASI ÖĞRENCİLER				
Alt Program Hedefi	Ülkemizde eğitim görece uluslararası öğrencilere yönelik burs ve rehberlik programları ile Türkiye'nin uluslararası ilişkiler vizyonuna uygun nitelikte öğrencilerin yetişmelerini sağlamak				
Faaliyet Adı	Ülkemizde Eğitim Görece Uluslararası Öğrencilere Yönelik Burs Hizmetleri				
Açıklama	Türkiye Bursları kapsamında eğitime devam eden uluslararası öğrencilere 12 aylık burs ödemesi yapılmaktadır. Kısa Süreli Burs Programları kapsamında; Başarı Bursu ve Araştırma Bursu verilmektedir. Türk Dili ve Kültürü Programları kapsamında ise Kamu Görevlileri ve Akademisyenler için Türkçe İletişim Programı [KATİP] bursu verilmektedir. Ayrıca aylık bursun dışında uçak bileti, üniversite katkı payı, genel sağlık sigortası, yurt ve Türkçe eğitimi de burs kapsamında temin edilmektedir. İlaveten öğrencilerin Türkiye'de buldukları süre içerisinde düzenlenen sosyal, kültürel ve akademik programlardan da istifade etmesi amaçlanmaktadır.				
EKONOMİK KOD	2019 Bütçe	2019 Harcama	2020 Bütçe	2021 Tahmin	2022 Tahmin
Personel Giderleri					
Sosyal Güvenlik Kurumuna Devlet Primi Giderleri					
Mal ve Hizmet Alım Giderleri	991.050	1.253.411	1.077.600	1.156.100	1.218.250
Faiz Giderleri					
Cari Transferler	187.322.000	97.007.228	203.600.000	218.237.600	230.059.600
Sermaye Giderleri					
Sermaye Transferleri					
Borç Verme					
BÜTÇE İÇİ TOPLAM KAYNAK	188.313.050	98.260.639	204.677.600	219.393.700	231.277.850
Döner Sermaye					
Özel Hesap					
Diğer Bütçe Dışı Kaynak					
BÜTÇE DIŞI TOPLAM KAYNAK					
FAALİYET MALİYETİ TOPLAMI	188.313.050	98.260.639	204.677.600	219.393.700	231.277.850

FAALİYET MALİYETLERİ TABLOSU

İdare Adı	YURTDIŞI TÜRKLER VE AKRABA TOPLULUKLAR BAŞKANLIĞI				
Program Adı	ULUSLARARASI KALKINMA İŞBİRLİĞİ				
Alt Program Adı	ULUSLARARASI ÖĞRENCİLER				
Alt Program Hedefi	Ülkemizde eğitim görecekt uluslararası öğrencilere yönelik burs ve rehberlik programları ile Türkiye'nin uluslararası ilişkiler vizyonuna uygun nitelikte öğrencilerin yetiştirmelerini sağlamak				
Faaliyet Adı	Ülkemizde Eğitim Görecekt Uluslararası Öğrencilere Yönelik Diğer Hizmetler				
Açıklama	Uluslararası Öğrencilere Yönelik Diğer Hizmetler kapsamında, Uluslararası Öğrenciler Mezuniyet Töreni, Uluslararası Öğrenciler Sosyal Bilimler Kongresi, Uluslararası Öğrenciler Akademisi, Türkiye Mezunları Programı, Mezun Dernekleri Yapılandırma Çalışmaları ve Mezun Buluşmaları gerçekleştirilmektedir.				
EKONOMİK KOD	2019 Bütçe	2019 Harcama	2020 Bütçe	2021 Tahmin	2022 Tahmin
Personel Giderleri					
Sosyal Güvenlik Kurumuna Devlet Primi Giderleri					
Mal ve Hizmet Alım Giderleri	100.400	122.583	109.300	117.400	123.600
Faiz Giderleri					
Cari Transferler	59.450.000	59.583.550	64.617.000	69.262.400	73.016.400
Sermaye Giderleri	50.000				
Sermaye Transferleri					
Borç Verme					
BÜTÇE İÇİ TOPLAM KAYNAK	59.600.400	59.706.133	64.726.300	69.379.800	73.140.000
Döner Sermaye					
Özel Hesap					
Diğer Bütçe Dışı Kaynak					
BÜTÇE DIŞI TOPLAM KAYNAK					
FAALİYET MALİYETİ TOPLAMI	59.600.400	59.706.133	64.726.300	69.379.800	73.140.000

FAALİYET MALİYETLERİ TABLOSU					
İdare Adı	YURTDIŞI TÜRKLER VE AKRABA TOPLULUKLAR BAŞKANLIĞI				
Program Adı	ULUSLARARASI KALKINMA İŞBİRLİĞİ				
Alt Program Adı	YURTDIŞI TÜRKLER VE KARDEŞ TOPLULUKLAR				
Alt Program Hedefi	Türkiye'nin diasporası ve kardeş topluluklarla bağlarını güçlendirerek dış politika vizyonuna katkı sağlamak				
Faaliyet Adı	Yurtdışında Yaşayan Vatandaşlar ile Kardeş Topluluklara Yönelik Diğer Hizmetler				
Açıklama	Yurtdışı Vatandaşlara yönelik temel hizmetler kapsamında; Diaspora Gençlik Akademisi/Genç Liderler Programı, Evliya Çelebi Gençlik Köprüleri programı, Türkiye Stajları, Yurtdışı Türkler Gençlik Kampları, Hukuk Eğitim Programları, Anadolu Okuma Evi Programı, Sivil Toplum Destek Programları, Müfredat-Materyal Geliştirme Programları, Kadın, genç ve yaşlılara yönelik çalışmalar, Ayrımcılıkla mücadeleye ilişkin farkındalık çalışmaları ve istihdama yönelik çalışmalar yürütülmektedir.				
EKONOMİK KOD	2019 Bütçe	2019 Harcama	2020 Bütçe	2021 Tahmin	2022 Tahmin
Personel Giderleri					
Sosyal Güvenlik Kurumuna Devlet Primi Giderleri					
Mal ve Hizmet Alım Giderleri	325.500	593.167	354.150	379.550	399.450
Faiz Giderleri					
Cari Transferler	26.238.000	43.895.487	28.518.000	30.568.000	32.224.000
Sermaye Giderleri	178.000	63.665	150.000	150.000	150.000
Sermaye Transferleri					
Borç Verme					
BÜTÇE İÇİ TOPLAM KAYNAK	26.741.500	44.552.319	29.022.150	31.097.550	32.773.450
Döner Sermaye					
Özel Hesap					
Diğer Bütçe Dışı Kaynak					
BÜTÇE DIŞI TOPLAM KAYNAK					
FAALİYET MALİYETİ TOPLAMI	26.741.500	44.552.319	29.022.150	31.097.550	32.773.450

FAALİYET MALİYETLERİ TABLOSU

İdare Adı	YURTDIŞI TÜRKLER VE AKRABA TOPLULUKLAR BAŞKANLIĞI					2022
Program Adı	ULUSLARARASI KALKINMA İŞBİRLİĞİ					Tahmin
Alt Program Adı	YURTDIŞI TÜRKLER VE KARDEŞ TOPLULUKLAR					
Alt Program Hedefi	Türkiye'nin diasporası ve kardeş topluluklarla bağlarını güçlendirerek dış politika vizyonuna katkı sağlamak					
Faaliyet Adı	Yurtdışında Yaşayan Vatandaşlar ile Kardeş Topluluklara Yönelik Burs Hizmetleri					
Açıklama	Yurtdışı Vatandaşlara Yönelik Olarak; Tez Araştırma Bursları, Fuat Sezgin Üstün Başarı Burs Programı, Lise Bitirme Burs Programı, Hukuk Burs Programı, Aile ve Sosyal Hizmetler Uzmanlık Bursu verilmektedir. Ayrıca Başkanlığımızca kardeş topluluklara yönelik eğitim alanında yürütülen yerinde burslandırma çalışmaları çerçevesinde; Kardeş toplulukların ihtiyaç duyduğu nitelikli insan kaynağının yetiştirilmesi, Bölgeden özellikle Avrupa ülkelerine yaşanan beyin ve işgücü göçünün önlenmesi, Başkanlığımızca yürütülen Türkiye Bursları programının yetersiz kaldığı hedef bölge ve kitleye yönelik alternatif ve ikame bir destek mekanizması kurulması, Kardeş topluluklara eğitim hizmeti veren ve ülkemiz kurum ve kuruluşlarınca açılan eğitim kurumlarının kapasitelerinin artırılarak çalışmalarının verimli hale getirilmesi, Bu kurumların ülkemiz kurumları ile ilişkilerinin geliştirilmesi ve kardeş topluluklara mensup gençlerin buldukları ülkelerde yükseköğretime erişimlerinin kolaylaştırılması hedeflenmektedir.					
EKONOMİK KOD	2019 Bütçe	2019 Harcama	2020 Bütçe	2021 Tahmin	2022 Tahmin	
Personel Giderleri						
Sosyal Güvenlik Kurumuna Devlet Primi Giderleri						
Mal ve Hizmet Alım Giderleri	107.200	216.172	116.500	125.000	131.900	
Faiz Giderleri						
Cari Transferler	7.623.000	1.541.746	8.284.000	8.880.000	9.359.000	
Sermaye Giderleri						
Sermaye Transferleri						
Borç Verme						
BÜTÇE İÇİ TOPLAM KAYNAK	7.730.200	1.757.918	8.400.500	9.005.000	9.490.900	
Döner Sermaye						
Özel Hesap						
Diğer Bütçe Dışı Kaynak						
BÜTÇE DIŞI TOPLAM KAYNAK						
FAALİYET MALİYETİ TOPLAMI	7.730.200	1.757.918	8.400.500	9.005.000	9.490.900	

FAALİYET MALİYETLERİ TABLOSU						
İdare Adı	YURTDIŞI TÜRKLER VE AKRABA TOPLULUKLAR BAŞKANLIĞI					
Program Adı	YÖNETİM VE DESTEK PROGRAMI					
Alt Program Adı	TEFTİŞ, DENETİM VE DANIŞMANLIK HİZMETLERİ					
Faaliyet Adı	Hukuki Danışmanlık ve Muhakemat Hizmetleri					
EKONOMİK KOD	2019 Bütçe	2019 Harcama	2020 Bütçe	2021 Tahmin	2022 Tahmin	
Personel Giderleri						
Sosyal Güvenlik Kurumuna Devlet Primi Giderleri						
Mal ve Hizmet Alım Giderleri	37.000	47.296	39.800	42.600	45.400	
Faiz Giderleri						
Cari Transferler						
Sermaye Giderleri						
Sermaye Transferleri						
Borç Verme						
BÜTÇE İÇİ TOPLAM KAYNAK	37.000	47.296	39.800	42.600	45.400	
Döner Sermaye						
Özel Hesap						
Diğer Bütçe Dışı Kaynak						
BÜTÇE DIŞI TOPLAM KAYNAK						
FAALİYET MALİYETİ TOPLAMI	37.000	47.296	39.800	42.600	45.400	

FAALİYET MALİYETLERİ TABLOSU

İdare Adı	YURTDIŞI TÜRKLER VE AKRABA TOPLULUKLAR BAŞKANLIĞI					2022 Tahmin
	YÖNETİM VE DESTEK PROGRAMI					
Program Adı	TEFTİŞ, DENETİM VE DANIŞMANLIK HİZMETLERİ					
Alt Program Adı	Kamuoyu İlişkilerinin Yürütülmesi					
Faaliyet Adı	2019 Bütçe	2019 Harcama	2020 Bütçe	2021 Tahmin	2022 Tahmin	
EKONOMİK KOD						
Personel Giderleri						
Sosyal Güvenlik Kurumuna Devlet Primi Giderleri						
Mal ve Hizmet Alım Giderleri	82.800	31.962	89.400	96.000	101.000	
Faiz Giderleri						
Cari Transferler						
Sermaye Giderleri						
Sermaye Transferleri						
Borç Verme						
BÜTÇE İÇİ TOPLAM KAYNAK	82.800	31.962	89.400	96.000	101.000	
Döner Sermaye						
Özel Hesap						
Diğer Bütçe Dışı Kaynak						
BÜTÇE DIŞI TOPLAM KAYNAK						
FAALİYET MALİYETİ TOPLAMI	82.800	31.962	89.400	96.000	101.000	

FAALİYET MALİYETLERİ TABLOSU

İdare Adı	YURTDIŞI TÜRKLER VE AKRABA TOPLULUKLAR BAŞKANLIĞI				
Program Adı	YÖNETİM VE DESTEK PROGRAMI				
Alt Program Adı	ÜST YÖNETİM, İDARİ VE MALİ HİZMETLER				
Faaliyet Adı	Bilgi Teknolojilerine Yönelik Faaliyetler				
EKONOMİK KOD	2019 Bütçe	2019 Harcama	2020 Bütçe	2021 Tahmin	2022 Tahmin
Personel Giderleri					
Sosyal Güvenlik Kurumuna Devlet Primi Giderleri					
Mal ve Hizmet Alım Giderleri	319.500	247.411	347.250	373.000	394.750
Faiz Giderleri					
Cari Transferler					
Sermaye Giderleri	800.000	1.080.141	948.000	943.000	1.000.000
Sermaye Transferleri					
Borç Verme					
BÜTÇE İÇİ TOPLAM KAYNAK	1.119.500	1.327.552	1.295.250	1.316.000	1.394.750
Döner Sermaye					
Özel Hesap					
Diğer Bütçe Dışı Kaynak					
BÜTÇE DIŞI TOPLAM KAYNAK					
FAALİYET MALİYETİ TOPLAMI	1.119.500	1.327.552	1.295.250	1.316.000	1.394.750

FAALİYET MALİYETLERİ TABLOSU

İdare Adı	YURTDIŞI TÜRKLER VE AKRABA TOPLULUKLAR BAŞKANLIĞI				
Program Adı	YÖNETİM VE DESTEK PROGRAMI				
Alt Program Adı	ÜST YÖNETİM, İDARİ VE MALİ HİZMETLER				
Faaliyet Adı	Diğer Destek Hizmetleri				
EKONOMİK KOD	2019 Bütçe	2019 Harcama	2020 Bütçe	2021 Tahmin	2022 Tahmin
Personel Giderleri					
Sosyal Güvenlik Kurumuna Devlet Primi Giderleri					
Mal ve Hizmet Alım Giderleri	592.000	1.693.109	505.000	541.000	570.000
Faiz Giderleri					
Cari Transferler					
Sermaye Giderleri					
Sermaye Transferleri					
Borç Verme					
BÜTÇE İÇİ TOPLAM KAYNAK	592.000	1.693.109	505.000	541.000	570.000
Döner Sermaye					
Özel Hesap					
Diğer Bütçe Dışı Kaynak					
BÜTÇE DIŞI TOPLAM KAYNAK					
FAALİYET MALİYETİ TOPLAMI	592.000	1.693.109	505.000	541.000	570.000

FAALİYET MALİYETLERİ TABLOSU

İdare Adı	YURTDIŞI TÜRKLER VE AKRABA TOPLULUKLAR BAŞKANLIĞI				
Program Adı	YÖNETİM VE DESTEK PROGRAMI				
Alt Program Adı	ÜST YÖNETİM, İDARİ VE MALİ HİZMETLER				
Faaliyet Adı	Genel Destek Hizmetleri				
EKONOMİK KOD	2019 Bütçe	2019 Harcama	2020 Bütçe	2021 Tahmin	2022 Tahmin
Personel Giderleri					
Sosyal Güvenlik Kurumuna Devlet Primi Giderleri					
Mal ve Hizmet Alım Giderleri	5.889.250	3.642.845	6.576.750	7.047.250	7.428.250
Faiz Giderleri					
Cari Transferler	80.000	42.000	90.000	96.000	101.000
Sermaye Giderleri	200.000		100.000	100.000	150.000
Sermaye Transferleri					
Borç Verme					
BÜTÇE İÇİ TOPLAM KAYNAK	6.169.250	3.684.845	6.766.750	7.243.250	7.679.250
Döner Sermaye					
Özel Hesap					
Diğer Bütçe Dışı Kaynak					
BÜTÇE DIŞI TOPLAM KAYNAK					
FAALİYET MALİYETİ TOPLAMI	6.169.250	3.684.845	6.766.750	7.243.250	7.679.250

FAALİYET MALİYETLERİ TABLOSU

İdare Adı	YURTDIŞI TÜRKLER VE AKRABA TOPLULUKLAR BAŞKANLIĞI					
Program Adı	YÖNETİM VE DESTEK PROGRAMI					
Alt Program Adı	ÜST YÖNETİM, İDARI VE MALİ HİZMETLER					
Faaliyet Adı	İnsan Kaynakları Yönetimine İlişkin Faaliyetler					
EKONOMİK KOD	2019 Bütçe	2019 Harcama	2020 Bütçe	2021 Tahmin	2022 Tahmin	
Personel Giderleri	25.207.000	18.411.277	30.196.000	32.456.000	34.564.000	
Sosyal Güvenlik Kurumuna Devlet Primi Giderleri	4.303.000	3.035.168	4.891.000	5.257.000	5.598.000	
Mal ve Hizmet Alım Giderleri	350.500	109.121	344.250	369.000	389.750	
Faiz Giderleri						
Cari Transferler	300.000	229.552	327.000	351.000	370.000	
Sermaye Giderleri						
Sermaye Transferleri						
Borç Verme						
BÜTÇE İÇİ TOPLAM KAYNAK	30.160.500	21.785.118	35.758.250	38.433.000	40.921.750	
Döner Sermaye						
Özel Hesap						
Diğer Bütçe Dışı Kaynak						
BÜTÇE DIŞI TOPLAM KAYNAK						
FAALİYET MALİYETİ TOP-LAMI	30.160.500	21.785.118	35.758.250	38.433.000	40.921.750	

FAALİYET MALİYETLERİ TABLOSU

İdare Adı	YURTDIŞI TÜRKLER VE AKRABA TOPLULUKLAR BAŞKANLIĞI				
Program Adı	YÖNETİM VE DESTEK PROGRAMI				
Alt Program Adı	ÜST YÖNETİM, İDARI VE MALİ HİZMETLER				
Faaliyet Adı	Özel Kalem Hizmetleri				
EKONOMİK KOD	2019 Bütçe	2019 Harcama	2020 Bütçe	2021 Tahmin	2022 Tahmin
Personel Giderleri					
Sosyal Güvenlik Kurumuna Devlet Primi Giderleri					
Mal ve Hizmet Alım Giderleri	359.000	184.017	390.400	418.700	441.050
Faiz Giderleri					
Cari Transferler					
Sermaye Giderleri					
Sermaye Transferleri					
Borç Verme					
BÜTÇE İÇİ TOPLAM KAYNAK	359.000	184.017	390.400	418.700	441.050
Döner Sermaye					
Özel Hesap					
Diğer Bütçe Dışı Kaynak					
BÜTÇE DIŞI TOPLAM KAYNAK					
FAALİYET MALİYETİ TOPLAMI	359.000	184.017	390.400	418.700	441.050

FAALİYET MALİYETLERİ TABLOSU

İdare Adı	YURTDIŞI TÜRKLER VE AKRABA TOPLULUKLAR BAŞKANLIĞI				
Program Adı	YÖNETİM VE DESTEK PROGRAMI				
Alt Program Adı	ÜST YÖNETİM, İDARI VE MALİ HİZMETLER				
Faaliyet Adı	Strateji Geliştirme ve Mali Hizmetler				
EKONOMİK KOD	2019 Bütçe	2019 Harcama	2020 Bütçe	2021 Tahmin	2022 Tahmin
Personel Giderleri					
Sosyal Güvenlik Kurumuna Devlet Primi Giderleri					
Mal ve Hizmet Alım Giderleri	70.800	12.119	76.600	82.400	86.600
Faiz Giderleri					
Cari Transferler					
Sermaye Giderleri	70.000	68.440	100.000	100.000	60.000
Sermaye Transferleri					
Borç Verme					
BÜTÇE İÇİ TOPLAM KAYNAK	140.800	80.559	176.600	182.400	146.600
Döner Sermaye					
Özel Hesap					
Diğer Bütçe Dışı Kaynak					
BÜTÇE DIŞI TOPLAM KAYNAK					
FAALİYET MALİYETİ TOPLAMI	140.800	80.559	176.600	182.400	146.600

İdarenin Toplam Kaynak İhtiyacı

FAALİYETLER DÜZEYİNDE YURTDIŞI TÜRKLER VE AKRABA TOPLULUKLAR BAŞKANLIĞI PERFORMANS PROGRAMI MALİYETİ									
PROGRAM SIFILANDIRMASI	2020			2021			2022		
	BÜTÇE İÇİ	BÜTÇE DIŞI	TOPLAM	BÜTÇE İÇİ	BÜTÇE DIŞI	TOPLAM	BÜTÇE İÇİ	BÜTÇE DIŞI	TOPLAM
ULUSLARARASI KALKINMA İŞBİRLİĞİ	306.826.550	0	306.826.550	328.876.050	0	328.876.050	346.682.200	0	346.682.200
ULUSLARARASI ÖĞRENCİLER	269.403.900	0	269.403.900	288.773.500	0	288.773.500	304.417.850	0	304.417.850
Ülkemizde Eğitim Görecek Uluslararası Öğrencilere Yönelik Burs Hizmetleri	204.677.600	0	204.677.600	219.393.700	0	219.393.700	231.277.850	0	231.277.850
Ülkemizde Eğitim Görecek Uluslararası Öğrencilere Yönelik Diğer Hizmetler	64.726.300	0	64.726.300	69.379.800	0	69.379.800	73.140.000	0	73.140.000
YURTDIŞI TÜRKLER VE KARDEŞ TOPLULUKLAR	37.422.650	0	37.422.650	40.102.550	0	40.102.550	42.264.350	0	42.264.350
Yurtdışında Yaşayan Vatandaşlar ile Kardeş Topluluklara Yönelik Diğer Hizmetler	29.022.150	0	29.022.150	31.097.550	0	31.097.550	32.773.450	0	32.773.450
Yurtdışında Yaşayan Vatandaşlar ile Kardeş Topluluklara Yönelik Burs Hizmetleri	8.400.500	0	8.400.500	9.005.000	0	9.005.000	9.490.900	0	9.490.900
YÖNETİM VE DESTEK PROGRAMI	45.021.450	0	45.021.450	48.272.950	0	48.272.950	51.299.800	0	51.299.800
TEFTİŞ, DENETİM VE DANIŞMANLIK HİZMETLERİ	129.200	0	129.200	138.600	0	138.600	146.400	0	146.400
Hukuki Danışmanlık ve Muhakemat Hizmetleri	39.800	0	39.800	42.600	0	42.600	45.400	0	45.400
Kamuyu İlişkilerinin Yürütülmesi	89.400	0	89.400	96.000	0	96.000	101.000	0	101.000
ÜST YÖNETİM, İDARI VE MALİ HİZMETLER	44.892.250	0	44.892.250	48.134.350	0	48.134.350	51.153.400	0	51.153.400
Bilgi Teknolojilerine Yönelik Faaliyetler	1.295.250	0	1.295.250	1.316.000	0	1.316.000	1.394.750	0	1.394.750
Diğer Destek Hizmetleri	505.000	0	505.000	541.000	0	541.000	570.000	0	570.000
Genel Destek Hizmetleri	6.766.750	0	6.766.750	7.243.250	0	7.243.250	7.679.250	0	7.679.250
İnsan Kaynakları Yönetimine İlişkin Faaliyetler	35.758.250	0	35.758.250	38.433.000	0	38.433.000	40.921.750	0	40.921.750
Özel Kalemler Hizmetleri	390.400	0	390.400	418.700	0	418.700	441.050	0	441.050
Strateji Geliştirme ve Mali Hizmetler	176.600	0	176.600	182.400	0	182.400	146.600	0	146.600
GENEL TOPLAM	351.848.000	0	351.848.000	377.149.000	0	377.149.000	397.982.000	0	397.982.000

EKONOMİK SINIFLANDIRMA DÜZEYİNDE YURTDIŞI TÜRKLER VE AKRABA TOPLULUKLAR BAŞKANLIĞI PERFORMANS PROGRAMI MALİYETİ	2020						2021						2022					
	HİZMET PROGRAMLARI TOPLAM		YÖNETİM VE DESTEK PROGRAMI		PROGRAM DIŞI GİDERLER		TOPLAM		HİZMET PROGRAMLARI TOPLAM		YÖNETİM VE DESTEK PROGRAMI		PROGRAM DIŞI GİDERLER		TOPLAM			
Personel Giderleri		30.196.000		30.196.000			30.196.000				32.456.000				32.456.000		34.564.000	
Sosyal Güvenlik Kurumuna Devlet Primi Giderleri		4.891.000		4.891.000			4.891.000				5.257.000				5.257.000		5.598.000	
Malve Hizmet-Alım Giderleri	1.657.550		8.369.450	10.027.000	1.778.050		8.969.950				10.748.000		1.873.200		9.456.800		11.330.000	
Faiz Giderleri				0			0				0				0		0	
Cari Transferler	305.019.000		417.000	305.436.000	326.948.000		447.000				327.395.000		344.659.000		471.000		345.130.000	
Sermaye Giderleri	150.000		1.148.000	1.298.000	150.000		1.143.000				1.293.000		150.000		1.210.000		1.360.000	
Sermaye Transferleri				0			0				0				0		0	
Borç Verme				0			0				0				0		0	
Yedek Ödenekler				0			0				0				0		0	
BÜTÇE İÇİ TOPLAM KAYNAK	306.826.550	45.021.450	0	351.848.000	328.876.050		48.272.950				377.149.000		346.682.200		51.299.800		397.982.000	
Döner Sermaye				0			0				0				0		0	
Özel Hesap				0			0				0				0		0	
Diğer Bütçe Dışı Kaynak				0			0				0				0		0	
BÜTÇE DIŞI TOPLAM KAYNAK	0	0	0	0	0	0	0	0	0	0	0	0	0	0	0	0	0	
GENEL TOPLAM	306.826.550	45.021.450	0	351.848.000	328.876.050		48.272.950				377.149.000		346.682.200		51.299.800		397.982.000	

Diğer Hususlar

FAALİYETLERDEN SORUMLU HARCAMA BİRİMLERİ				
İdare Adı	YURTDIŞI TÜRKLER VE AKRABA TOPLULUKLAR BAŞKANLIĞI			
Yıl	2020 (Cumhurbaşkanı Teklifi)			
PROGRAM	ALT PROGRAM	FAALİYET	SORUMLU HARCAMA BİRİMİ	
ULUSLARARASI KALKINMA İŞBİRLİĞİ	ULUSLARARASI ÖĞRENCİLER	Ülkemizde Eğitim Görecek Uluslararası Öğrencilere Yönelik Burs Hizmetleri	ÖZEL KALEM, DESTEK HİZMETLERİ DAİRE BAŞKANLIĞI, PERSONEL DAİRE BAŞKANLIĞI, BİLGİ İŞLEM DAİRE BAŞKANLIĞI, STRATEJİ GELİŞTİRME DAİRE BAŞKANLIĞI, HUKUK MÜŞAVİRLİĞİ, KURUMSAL İLİŞKİLER VE İLETİŞİM DAİRE BAŞKANLIĞI, KÜLTÜREL VE SOSYAL İLİŞKİLER DAİRE BAŞKANLIĞI, ULUSLARARASI ÖĞRENCİLER DAİRE BAŞKANLIĞI, YURTDIŞI VATANDAŞLAR DAİRE BAŞKANLIĞI	
		Ülkemizde Eğitim Görecek Uluslararası Öğrencilere Yönelik Diğer Hizmetler	ULUSLARARASI ÖĞRENCİLER DAİRE BAŞKANLIĞI	
	YURTDIŞI TÜRKLER VE KARDEŞ TOPLULUKLAR	Yurtdışında Yaşayan Vatandaşlar ile Kardeş Topluluklara Yönelik Diğer Hizmetler	ÖZEL KALEM, KÜLTÜREL VE SOSYAL İLİŞKİLER DAİRE BAŞKANLIĞI, YURTDIŞI VATANDAŞLAR DAİRE BAŞKANLIĞI	
		Yurtdışında Yaşayan Vatandaşlar ile Kardeş Topluluklara Yönelik Burs Hizmetleri	KÜLTÜREL VE SOSYAL İLİŞKİLER DAİRE BAŞKANLIĞI, YURTDIŞI VATANDAŞLAR DAİRE BAŞKANLIĞI	
	YÖNETİM VE DESTEK PROGRAMI	TEFTİŞ, DENETİM VE DANIŞMANLIK HİZMETLERİ	Hukuki Danışmanlık ve Muhakemat Hizmetleri	HUKUK MÜŞAVİRLİĞİ
			Kamuoyu İlişkilerinin Yürütülmesi	KURUMSAL İLİŞKİLER VE İLETİŞİM DAİRE BAŞKANLIĞI
ÜST YÖNETİM, İDARI VE MALİ HİZMETLER		Bilgi Teknolojilerine Yönelik Faaliyetler	BİLGİ İŞLEM DAİRE BAŞKANLIĞI	
		Diğer Destek Hizmetleri	DESTEK HİZMETLERİ DAİRE BAŞKANLIĞI, KURUMSAL İLİŞKİLER VE İLETİŞİM DAİRE BAŞKANLIĞI	
		Genel Destek Hizmetleri	DESTEK HİZMETLERİ DAİRE BAŞKANLIĞI	
		İnsan Kaynakları Yönetimine İlişkin Faaliyetler	PERSONEL DAİRE BAŞKANLIĞI	
		Özel Kalem Hizmetleri	ÖZEL KALEM	
Strateji Geliştirme ve Mali Hizmetler	STRATEJİ GELİŞTİRME DAİRE BAŞKANLIĞI			

PERFORMANS GÖSTERGELERİNİN İZLENMESİNDEN SORUMLU BİRİMLER

PERFORMANS GÖSTERGELERİNİN İZLENMESİNDEN SORUMLU BİRİMLER			
İdare Adı:	YURTDIŞI TÜRKLER VE AKRABA TOPLULUKLAR BAŞKANLIĞI		
PROGRAM	ALT PROGRAM	PERFORMANS GÖSTERGELERİ	SORUMLU BİRİM
ULUSLARARASI KALKINMA İŞBİRLİĞİ	ULUSLARARASI ÖĞRENCİLER	Nitelikli iş gücü oluşturmak üzere seçilen öğrenci sayısı	ULUSLARARASI ÖĞRENCİLER DAİRE BAŞKANLIĞI
		Seçilecek ülkelerde Türk dili ve edebiyatı lisans programlarına yönelik eğitim sayısı	KÜLTÜREL VE SOSYAL İLİŞKİLER DAİRE BAŞKANLIĞI
		Türkiye'de yükseköğrenim gören uluslararası öğrenciler için gerçekleştirilen kongre, seminer, söyleşi vb. faaliyet sayısı	ULUSLARARASI ÖĞRENCİLER DAİRE BAŞKANLIĞI
		Türkiye Bursları kapsamında burs verilen kız öğrencilerin oranı	ULUSLARARASI ÖĞRENCİLER DAİRE BAŞKANLIĞI
		Türkiye mezunları için gerçekleştirilen programların sayısı	YURTDIŞI TÜRKLER VE AKRABA TOPLULUKLAR BAŞKANLIĞI
		Ülkemizde eğitim gören uluslararası öğrencilere yönelik burs programlarından yararlanan öğrenci sayısı	YURTDIŞI TÜRKLER VE AKRABA TOPLULUKLAR BAŞKANLIĞI
	YURTDIŞI TÜRKLER VE KARDEŞ TOPLULUKLAR	Hibe ve destek verilen proje sayısı	YURTDIŞI TÜRKLER VE AKRABA TOPLULUKLAR BAŞKANLIĞI
		Kardeş topluluklara yönelik akademik çalışmalar ve saha araştırmaları sayısı	KÜLTÜREL VE SOSYAL İLİŞKİLER DAİRE BAŞKANLIĞI
		Kardeş topluluklara yönelik Türkçe eğitimine ilişkin katılımcı sayısı	KÜLTÜREL VE SOSYAL İLİŞKİLER DAİRE BAŞKANLIĞI
		Müfredatı geliştirme ve akademik çalışmalara ilişkin faaliyet sayısı	YURTDIŞI TÜRKLER VE AKRABA TOPLULUKLAR BAŞKANLIĞI
		Tarihi ve kültürel mirasa ilişkin faaliyet sayısı	KÜLTÜREL VE SOSYAL İLİŞKİLER DAİRE BAŞKANLIĞI
		Yurtdışı vatandaşlar ile kardeş topluluklara verilen burslar kapsamında desteklenen öğrenci sayısı	YURTDIŞI VATANDAŞLAR DAİRE BAŞKANLIĞI
		Yurtdışı vatandaşlar kapsamında Türkçe'nin yaygınlaştırılmasına yönelik gerçekleştirilen faaliyetlerin sayısı	YURTDIŞI VATANDAŞLAR DAİRE BAŞKANLIĞI
		Yurtdışı vatandaşlara ve kardeş topluluklara yönelik kültürel hareketlilik programlarına katılımcı sayısı	YURTDIŞI VATANDAŞLAR DAİRE BAŞKANLIĞI
		Yurtdışı vatandaşlara yönelik desteklenen kütüphane sayısı	YURTDIŞI VATANDAŞLAR DAİRE BAŞKANLIĞI



#yurtdisiturkler
www.ytb.gov.tr